

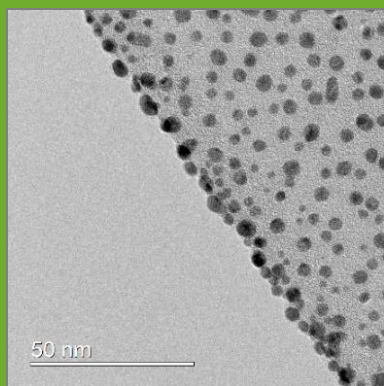
TEM初心者講習クラス

TEMの基本的な操作や手技を習得するためのクラスです。TEMを初めて利用する方、ブランクのある方、少しだけTEMを使用したことがある方等が対象となります。対象者は必ず受講して頂く必要があります。
*初心者講習受講後には実技テストがあります。この実技テストに合格しないと次のステップに進めません。



TEMを使用したことは全く無いが、TEM観察が必要な試料が沢山あるので、TEMの操作を学び、継続的にTEMを使用していきたい。

初心者講習クラス I (実技講習)



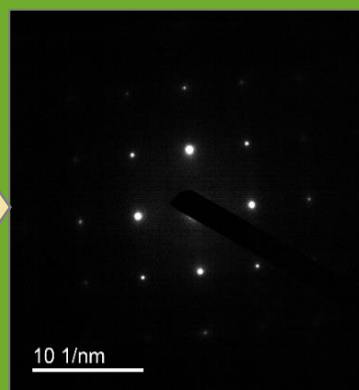
1. JEM-2100F
2. 技術補助
3. 標準試料または持ち込み試料
4. 始動・終了手順, 基本的なアライメント, CCDカメラの使い方
5. 参考動画:
<https://www.youtube.com/watch?v=h0R3vcE3lmY>

初心者講習 クラス I (実技テスト)



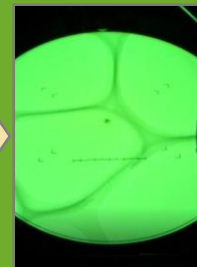
初心者講習 I の内容に関する実技テストに合格して下さい。
不合格の場合、再度初心者講習 I を受けて下さい。

初心者講習クラス II (実技講習)



1. JEM-2100F
2. 技術補助
3. 標準試料 (持ち込み試料使用不可)
4. SAED, BFTEM, DFTEM
5. 参考動画:
<https://www.youtube.com/watch?v=LYWYyLOMwf0&t=13s>

初心者講習 クラス II (実技テスト)



初心者講習 II の内容に関する実技テストに合格して下さい。
不合格の場合、補習クラスを受講した後、再度テストを受けて下さい。

不合格

不合格

補習クラス

再テスト

合格

理解度チェックテスト (TEM編)