

Before Use

利用相談フォームの提出

- ・利用相談フォームをダウンロードし、事務局へ送付する

利用相談

- ・担当スタッフとKick-off Meeting
- ・申請方法の確認

ユーザー登録

- ・装置管理システムにて利用者登録を行う
- ・**ユーザー登録完了メールが届いたら**
装置管理システムにて課題申請を行う

課題申請

- ・課題申請者の責任者によって、責任者承認が行われる

課題審査

結果通知

- ・メールにて通知される

利用開始

別紙参照

- ・機器利用/技術補助
- ・技術代行

After Use

料金請求

- ・事務局より利用料金をメールにて通知される

成果報告

- ・成果報告書を提出（年度末）
微細構造解析プラットフォームで過去の成果報告書を確認可能（外部用）

論文・発表

※電子顕微鏡ステーションを利用して得られた成果を論文や学会等で発表される際は、指定の謝辞を掲載下さい。

Usage Process

Before Use

Submit Support request Form

- Download the Support Request Form and submit to TEM station office

Consultation

- Usage consultation with TEM station staff

User Registration

- Register as a user on the equipment system
- **Once you receive the registration completion email, move onto the next step (subject application)**

Subject Application

- Submit a subject application on the Equipment System
- Approval from your supervisor is required

Subject Review

Result Notification

- Acceptance/rejection of your subject will be notified by email

Start of Service

See separate sheet for details

- Common use/ Technical Support
- Technical Surrogate

After Use

Billing

- Usage fees will be sent by TEM station office

Users Report

- Submit a user's report at the end of the fiscal year.
(for details, please access the Nanotechnology Platform HP)

Publish

- Please include the following acknowledgement in your scientific publications, when you publish a result obtained by using the facilities and support services of TEM station.

機器利用・技術補助の流れ (課題採択後)

希望装置：TEM

希望装置：FIBその他

TEM初心者

TEM経験者

FIBその他 利用者

「理解度チェックテスト (共通)」を受講

合格

合格

合格

初心者講習Ⅰ
(実技講習・テスト受講)

【講習内容】
・始動・終了手順
・TEMの基本的な
アライメント
・CCDカメラの
使用方法等

不合格

実技講習

実技講習 (複数回受講)

合格

合格

合格

初心者講習Ⅱ
(実技講習・テスト受講)

【講習内容】
・制限視野電子
回折
・明視野像
・暗視野像

*経験者と認められ
ない場合、初心者講
習から開始して頂く
場合がございます

合格

合格

合格

「理解度チェックテスト(TEM)」を受講

合格

基礎クラス
(実技講習・テスト受講)

合格

※必要な場合

オプションクラス
(実技講習・テスト受講)

合格

Bライセンス取得

機器利用開始

技術補助

機器利用

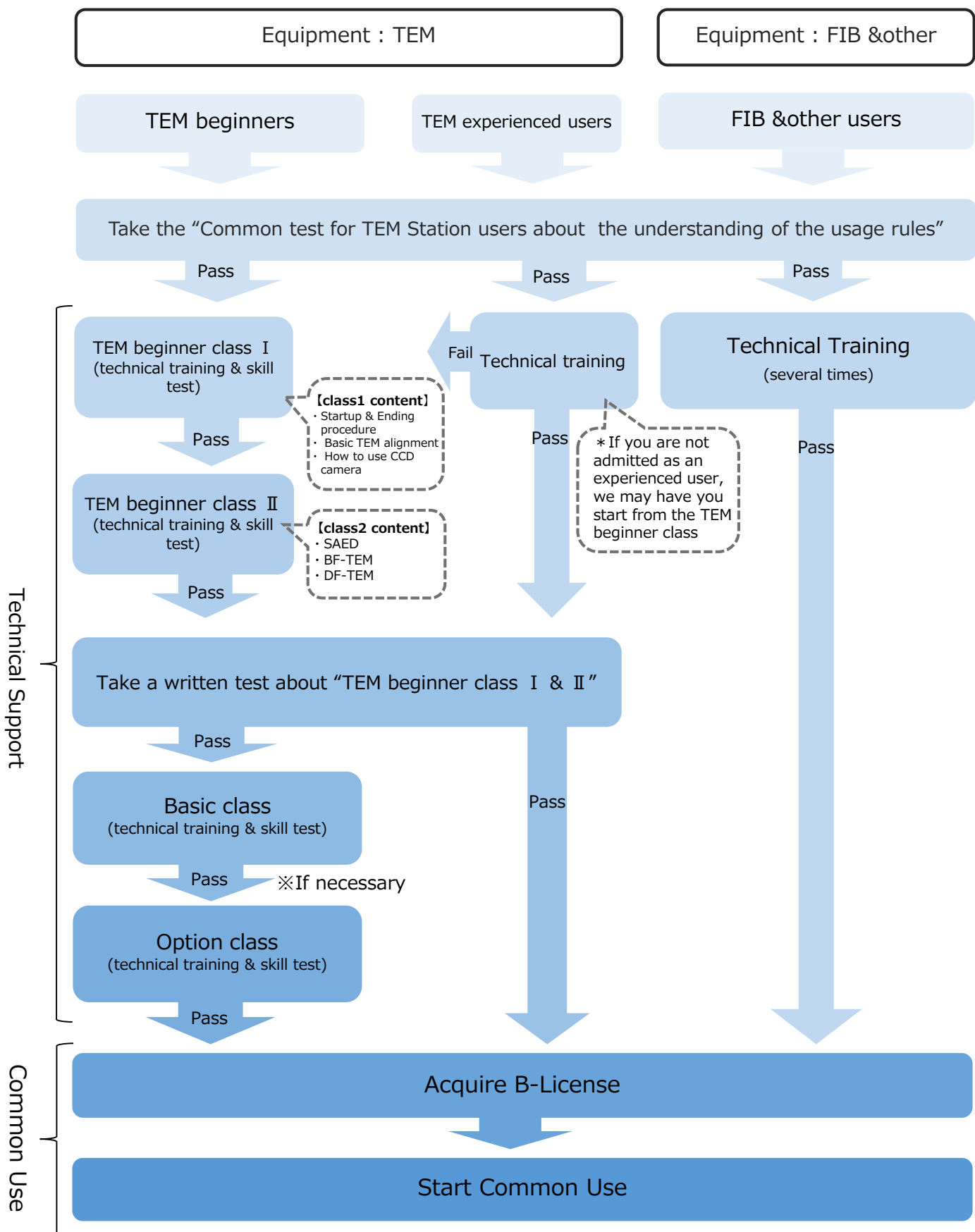
※初心者講習Ⅰ・Ⅱおよび基礎クラスでは標準試料を用います。試料の持ち込みは出来ません。

※初心者講習Ⅰ・Ⅱおよび基礎クラスで使用する装置はJEM-2100Fです。

※テストに不合格の場合、再度講習・テストを受けていただきます

※ライセンス取得後も、スタッフによる補助を受ける場合は「技術補助」の利用となります。

Common Use · Technical Support flowchart (after subject acceptance)



- ※Your own samples cannot be used in the TEM beginner class I · II and basic class.
- ※The equipment used for beginner class I · II and basic class is JEM-2100F
- ※If you fail a test, you must take the class/test again
- ※Equipment use w/ staff support is "technical support" even after license acquisition

技術代行の流れ (課題採択後)

Technical Surrogate flow (after subject acceptance)

