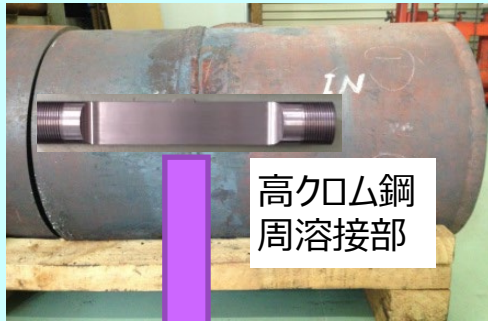


# NIMS高クロム鋼大型溶接継手試験片の共同調査プログラム

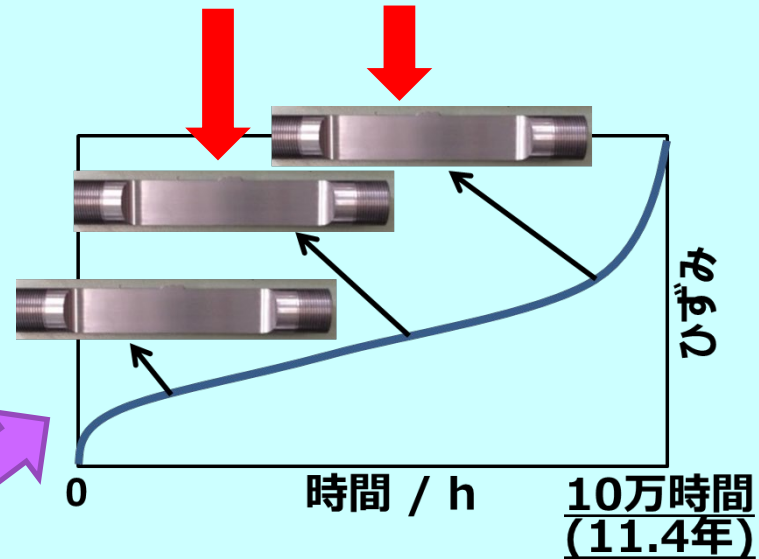
高効率火力発電プラントにおけるP91鋼耐熱鋼溶接部の  
クリープ余寿命診断のためのデータベースをオールジャパンで構築

FY2017～



NIMS先進構造材料研究棟  
大型クリープ試験機群

NIMS大型溶接継手試験片を調査対象に、  
民間企業の非破壊検査、組織調査等の技術  
を結集し、余寿命診断データベース構築



参画企業 (五十音順・敬称略)

IHI, 関西電力, 九州電力, 中国電力,  
東京電力ホールディングス, 東京パワー  
テクノロジー, 日鉄テクノロジー,  
三菱重工業